

# NIVELES DE LOGRO

## COMPRESIÓN LECTORA

### Nivel 2: Satisfactorio

Deduce ideas de un texto de mediana extensión y vocabulario sencillo. Su respuesta es una conclusión de lo que leyó.

**Ejemplo:** ¿De qué trata principalmente el texto? ¿Qué nos enseña este cuento?

### Nivel 1: En proceso

Identifica la información de un texto corto y sencillo. Su respuesta, fundamentalmente, repite algo que está escrito en el texto.

**Ejemplo:** De acuerdo al texto, responde: ¿De qué color es el gallo de las rocas? ¿Dónde estaba el perrito de Pedro?

### Debajo del Nivel 1: En inicio

Lee palabras y oraciones aisladas. Aunque logra leer, tendrá dificultades para responder preguntas acerca de lo que leyó.

**Ejemplo:** De acuerdo a la oración, responde: "Alberto compró un libro de cuentos" ¿Qué compró Alberto?

## MATEMÁTICA

### Nivel 2: Satisfactorio

Usa los números y las operaciones para resolver diversas situaciones problemáticas.

**Ejemplo:** Hay 26 lapiceros en una cajita. 14 son rojos y el resto azules. ¿Cuántos lapiceros son azules?

### Nivel 1: En proceso

Resuelve situaciones sencillas y mecánicas.

**Ejemplo:**  $45 - 27$

### Debajo del Nivel 1: En inicio

Establece relaciones numéricas sencillas en situaciones desprovistas de contexto.

**Ejemplo:** Marca con una X el número mayor

3	6
8	5

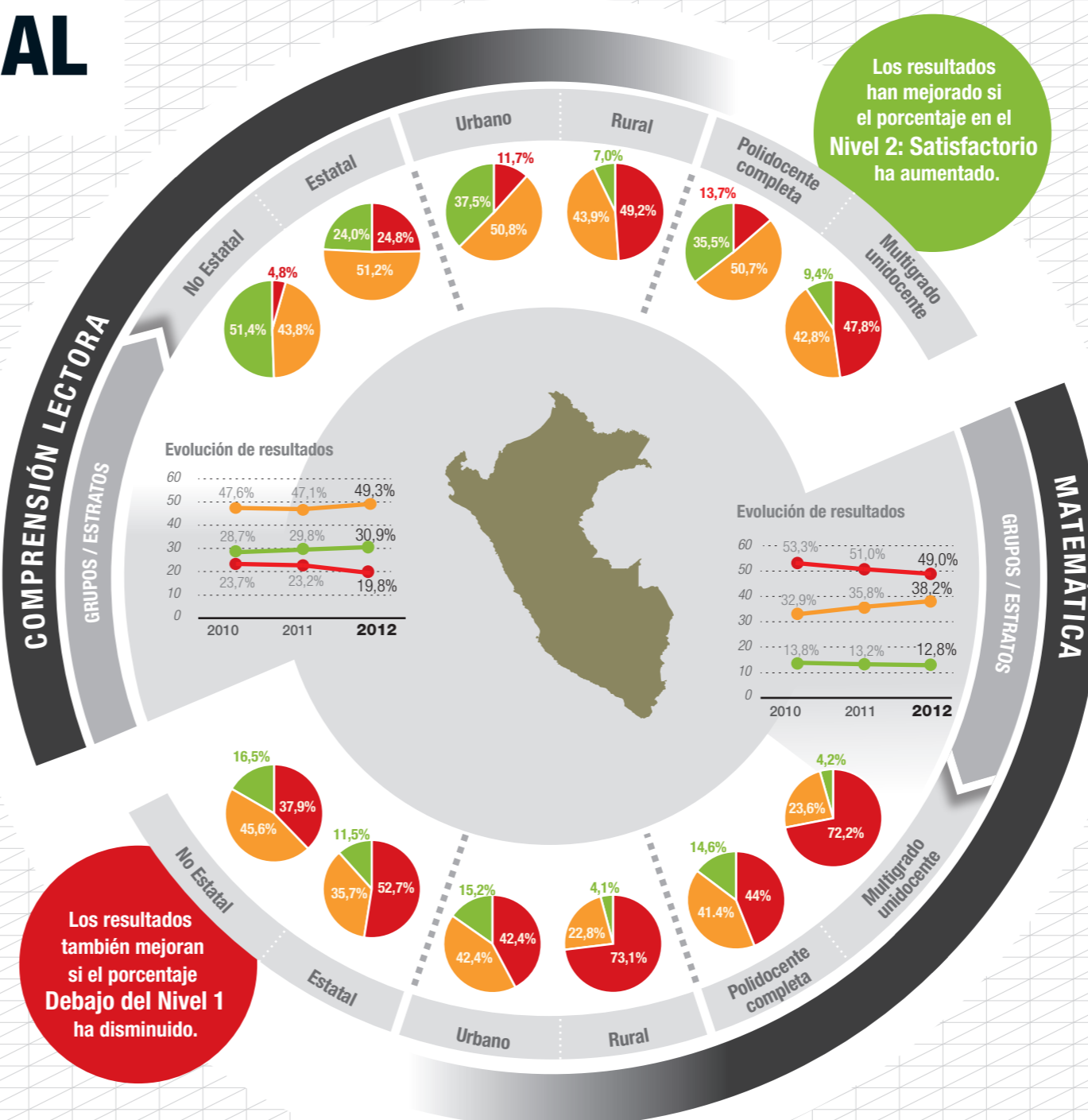
# EVALUACIÓN CENSAL DE ESTUDIANTES 2012 / NACIONAL

## COMPRESIÓN LECTORA

Moquegua	2,4%	38,2%	59,4%
Tacna	3,3%	41,5%	55,2%
Arequipa	5,8%	43,8%	50,3%
Lima Metropolitana	5,3%	46,1%	48,7%
Callao	6,3%	48,9%	44,8%
Ica	8,7%	55,5%	35,7%
Lima	10,9%	57,1%	31,9%
La Libertad	17,9%	50,9%	31,2%
Lambayeque	14,8%	53,9%	31,2%
Junín	17,8%	52,4%	29,8%
Piura	18,5%	52,7%	28,8%
Tumbes	15,7%	58,4%	25,9%
Pasco	23,3%	52,4%	24,3%
Ancash	31,9%	45,7%	22,4%
Amazonas	26,5%	52,4%	21,1%
Cusco	27,6%	50,9%	21,5%
Madre de Dios	22,4%	58,0%	19,6%
Puno	24,5%	56,0%	19,5%
San Martín	30,6%	51,5%	17,9%
Cajamarca	31,2%	51,8%	17,0%
Ucayali	33,5%	51,1%	15,3%
Apurímac	36,6%	49,0%	14,5%
Ayacucho	33,7%	52,7%	13,7%
Huancavelica	30,7%	55,7%	13,6%
Huánuco	38,9%	48,2%	12,9%
Loreto	58,0%	35,7%	6,3%

<b>Total nacional</b>	<b>19,8%</b>	<b>49,3%</b>	<b>30,9%</b>
-----------------------	--------------	--------------	--------------

Fuente: ECE 2012. Muestra de Control



Fuente: ECE 2010 - 2012. Muestra de Control

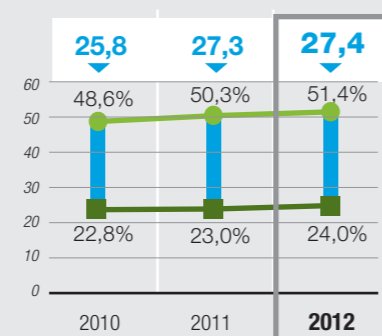
## BRECHAS DE EQUIDAD

en base al porcentaje de estudiantes en el Nivel 2: Satisfactorio

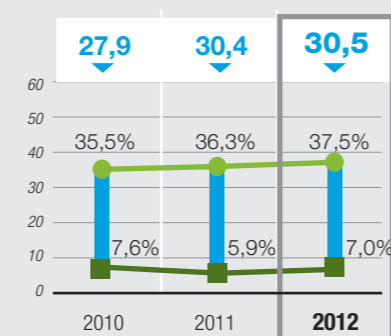
### COMPRESIÓN LECTORA

(mientras más grande la barra celeste, mayor la brecha)

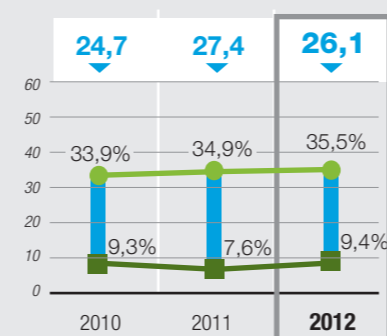
SEGÚN TIPO DE GESTIÓN DE LA IE



SEGÚN UBICACIÓN GEOGRÁFICA DE LA IE



SEGÚN CARACTERÍSTICA DE LA IE



Fuente: ECE 2010-2012. Muestra de Control

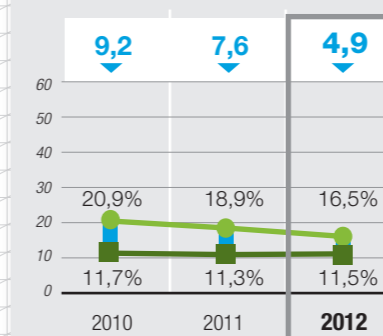
en base al porcentaje de estudiantes en el Nivel 2: Satisfactorio

## BRECHAS DE EQUIDAD

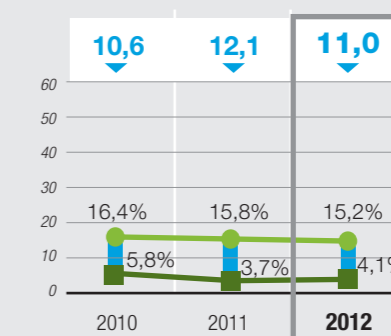
### MATEMÁTICA

(mientras más grande la barra celeste, mayor la brecha)

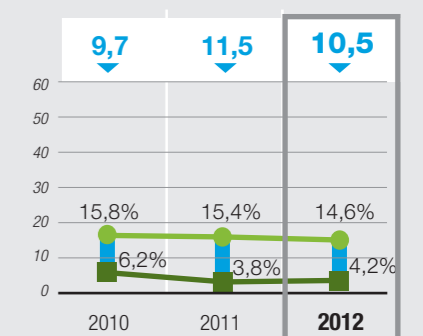
SEGÚN TIPO DE GESTIÓN DE LA IE



SEGÚN UBICACIÓN GEOGRÁFICA DE LA IE



SEGÚN CARACTERÍSTICA DE LA IE



Fuente: ECE 2010-2012. Muestra de Control

## COBERTURA

Porcentaje de IIEE evaluadas

**97,7%**

Porcentaje de estudiantes evaluados

**89,4%**

## MATEMÁTICA

Moquegua	14,8%	47,7%	37,5%
Tacna	17,7%	46,3%	36,0%
Arequipa	33,6%	46,8%	19,6%
Lima Metropolitana	34,2%	46,4%	19,3%
Callao	35,9%	46,2%	18,0%
Ica	38,0%	45,2%	16,8%
La Libertad	48,1%	38,3%	13,7%
Amazonas	51,6%	35,5%	12,9%
Junín	46,5%	40,7%	12,8%
Lima	42,8%	44,7%	12,5%
Piura	47,1%	40,4%	12,5%
Lambayeque	46,1%	43,4%	10,5%
Tumbes	47,9%	40,9%	11,1%
Pasco	50,3%	39,4%	10,2%
Cajamarca	57,7%	32,9%	9,5%
Cusco	57,8%	33,4%	8,9%
Huancavelica	55,9%	36,2%	7,9%
Apurímac	63,4%	28,9%	7,7%
Puno	57,3%	35,1%	7,6%
Ancash	59,7%	32,9%	7,4%
San Martín	62,0%	30,8%	7,1%
Madre de Dios	60,9%	32,3%	6,8%
Huánuco	67,0%	28,1%	4,9%
Ucayali	72,3%	23,3%	4,4%
Ayacucho	67,0%	28,7%	4,3%
Loreto	87,1%	11,5%	1,4%

<b>Total nacional</b>	<b>49%</b>	<b>38,2%</b>	<b>12,8%</b>
-----------------------	------------	--------------	--------------

Fuente: ECE 2012. Muestra de Control

# RESULTADOS NACIONALES ECE 2012

## COMPRESIÓN LECTORA

Comparativo regional: Nivel 2



Porcentaje de estudiantes en el Nivel 2 - Satisfactorio:

- Más de 20%
- De 10% a 20%
- Menos de 10%

Región*	%
Moquegua	59,4
Tacna	55,2
Arequipa	50,3
Lima Metropolitana	48,7
Callao	44,8
Ica	35,7
Lima	31,9
Lambayeque	31,2
La Libertad	31,2
Junín	29,8
Piura	28,8
Tumbes	25,9
Pasco	24,3
Ancash	22,4
Cusco	21,5
Amazonas	21,1
Madre de Dios	19,6
Puno	19,5
San Martín	17,9
Cajamarca	17,0
Ucayali	15,3
Apurímac	14,5
Ayacucho	13,7
Huancavelica	13,6
Huánuco	12,9
Loreto	6,3

## MATEMÁTICA

Comparativo regional: Nivel 2



Porcentaje de estudiantes en el Nivel 2 - Satisfactorio:

- Más de 20%
- De 10% a 20%
- Menos de 10%

Región*	%
Moquegua	37,5
Tacna	36,0
Arequipa	19,6
Lima Metropolitana	19,3
Callao	18,0
Ica	16,8
La Libertad	13,7
Amazonas	12,9
Junín	12,8
Lima	12,5
Piura	12,5
Tumbes	11,1
Lambayeque	10,5
Pasco	10,2
Cajamarca	9,5
Cusco	8,9
Huancavelica	7,9
Apurímac	7,7
Puno	7,6
Ancash	7,4
San Martín	7,1
Madre de Dios	6,8
Huánuco	4,9
Ucayali	4,4
Ayacucho	4,3
Loreto	1,4

Fuente: ECE 2010 - 2012. Muestra de Control  
 Más información en: [http://www2.minedu.gob.pe/umc/ece/Marco\\_de\\_Trabajo\\_ECE.pdf](http://www2.minedu.gob.pe/umc/ece/Marco_de_Trabajo_ECE.pdf)

\*Los resultados regionales presentados corresponden a los resultados de las DRE.

Este informe se encuentra disponible en <http://umc.minedu.gob.pe>  
 Si usted tiene alguna consulta o comentario sobre esta información, con mucho gusto lo atenderemos en:  
 Calle del Comercio N° 193, San Borja, Lima 41 | [medicion@minedu.gob.pe](mailto:medicion@minedu.gob.pe) | Telf: (01) 6155840

Diseño e infografía: Catalán Studio - [www.catalanstudio.com](http://www.catalanstudio.com)



# ¿Cuánto aprenden nuestros niños? NACIONAL

Resultados de la Evaluación Censal de Estudiantes - ECE 2012

2do GRADO DE PRIMARIA



La ECE consiste en la aplicación de pruebas estandarizadas que muestra qué y cuánto están aprendiendo los estudiantes.

La ECE 2012 se aplicó a los estudiantes de **2do grado de primaria** en las escuelas públicas y privadas del país. Las áreas evaluadas fueron **Comprensión lectora y Matemática**.

Movilización Nacional por la Transformación de la Educación



PERÚ

Ministerio de Educación

Secretaría de Planificación Estratégica

Oficina de Planificación Estratégica y Medición de la Calidad Educativa

Unidad de Medición de la Calidad Educativa

