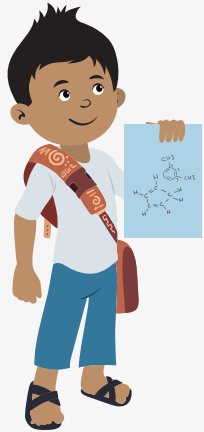
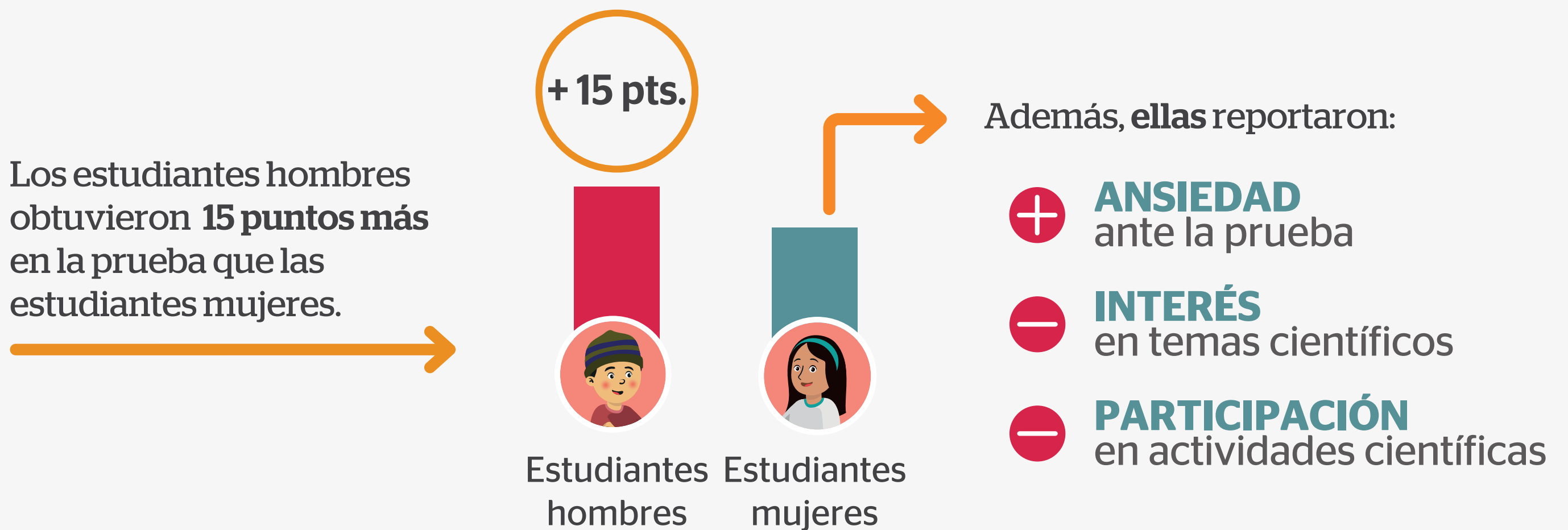
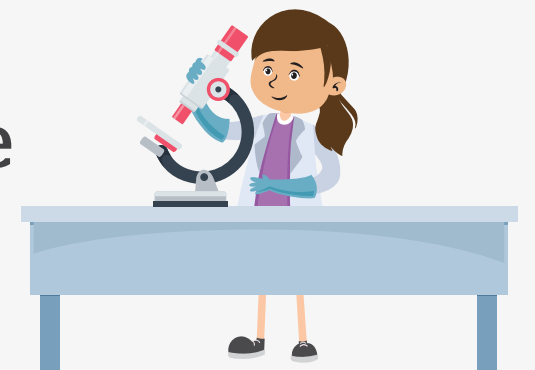


¿Qué características de los estudiantes peruanos podrían afectar el desarrollo de la competencia científica?

Según los resultados de la evaluación internacional PISA 2015



Se identificaron brechas que afectarían el aprendizaje de algunos estudiantes en temas de ciencia.



Tener una **lengua materna originaria** supuso una **desventaja de 26 puntos** en comparación a los que tienen el castellano como lengua materna.



Tener bajo **nivel económico** o estudiar en una **escuela estatal** también significó menores puntajes en la prueba.

